

Montageanleitung

Spannrahmen SP2/5.A08 Montage: **gefederte Winkellaschen** (geschraubt) mit Seitenarretierung als seitlicher Anschlag



Folgen Sie bitte unbedingt diesen Anweisungen!

Zu Ihrer Sicherheit



- Stellen Sie sicher, dass der Bereich unterhalb des Fensters während der Montage nicht betreten werden kann (ggf. absperren).
- Bei Arbeiten unter angehobenen Teilen oder Arbeitseinrichtungen müssen diese mit geeigneten Einrichtungen gegen Herabfallen gesichert werden.
- Das Insektenschutzgitter ist nicht als Absturzsicherung geeignet.
- Die Montage darf ausschließlich von Fachpersonal durchgeführt werden.



Allgemeine Hinweise

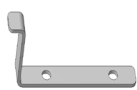


- Am Produkt dürfen keine Änderungen, An- oder Umbauten vorgenommen werden.
- Prüfen Sie die Teile vor der Montage auf ordnungsgemäßen Zustand und Richtigkeit der Lieferung. Es dürfen keine beschädigten, unvollständigen oder offensichtlich mangelhaften Teile montiert werden.



Bitte lesen Sie sich diese Montageanleitung aufmerksam durch. Für Fehler, die durch falsche Montage entstehen, übernehmen wir keine Haftung!
Zur Montage ausschließlich Edelstahlschrauben verwenden.

Zubehör



Winkellache
13 24 80.xx
4 Stk.



RK 2,9 x 6,5
15 03 29.06.TX
8 Stk.



Winkellachenaufnahmensatz
für Seitenarretierung
13 24 72



Winkellache
für Seitenarretierung
13 24 66.xx



RK 2,9 x 9,5
15 03 29.09.TX

Zubehör

ab Winkellache 30 mm



Unterstützungswinkel
13 24 85.xx
2 Stk.

Empfohlenes Werkzeug

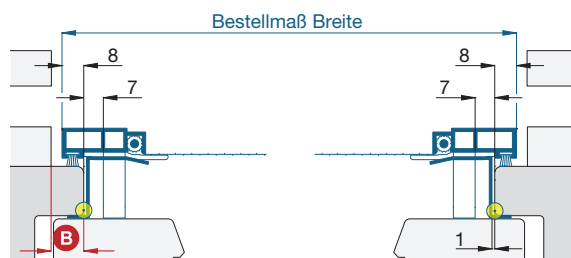
TX10



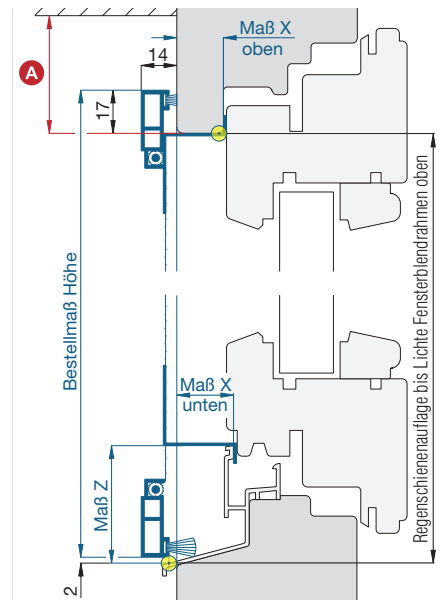
Schraubendreher

Darstellung: seitliche Auflage 8 mm (A08)

Horizontalschnitt



Vertikalschnitt



1 Winkellache montieren

Winkellache unten und oben mit den mitgelieferten Schrauben RK 2,9 x 6,5 anschrauben.

Ab Winkellachen-Größe von 30 mm die Unterstützungswinkel auf die unteren Winkellachen legen und mit anschrauben.

Links und rechts die Winkellachenaufnahmen samt den Winkellachen mit den beiliegenden Schrauben RK 2,9 x 9,5 für seitliche Auflage 8 mm anschrauben.



2 Spannrahmen einhängen

Klappen Sie die Schwenkgriffe so weit auf, dass Sie den Spannrahmen sicher halten können.

Bringen Sie den Spannrahmen in Einhängeposition, von außen vor dem Blendrahmen, leicht schräg nach innen gekippt.



Durch die außermittige Schwenkgriff-Position kippt der Spannrahmen oben automatisch zum Blendrahmen.

Der Spannrahmen wird mit den oberen Winkellachen zuerst eingehängt. Anschließend den Spannrahmen nach oben schieben, danach flächig anziehen und auf den unteren Winkellachen ablassen.



Kontrollieren Sie, ob alle Winkellachen in den Blendrahmen voll eingreifen!



Um den Spannrahmen aushängesicher zu stellen, drehen Sie die Aushängesicherungen mit der Markierung nach oben in die senkrechte Position.

Den Spannrahmen mit den Griffen am Blendrahmen ziehen und die Winkellachen für Seitenarretierung links und rechts umlegen.